

# UNE BELLE RÉUSSITE

ISOLATION ACOUSTIQUE

München Klinik, Allemagne

## CARACTÉRISTIQUES DU PROJET

### Descriptif succinct

Fixation de Cisilent® type E sur un échafaudage en façade comme isolation acoustique pendant les travaux de démolition.

### Cahier des charges

Les patients ainsi que le personnel médical de la clinique « München Klinik Harlaching » doivent être protégés contre le bruit produit pendant la démolition du bâtiment C.

### Ville, année

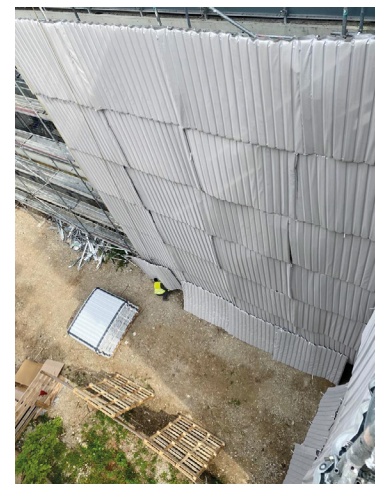
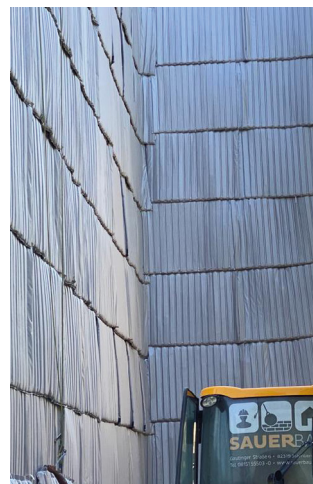
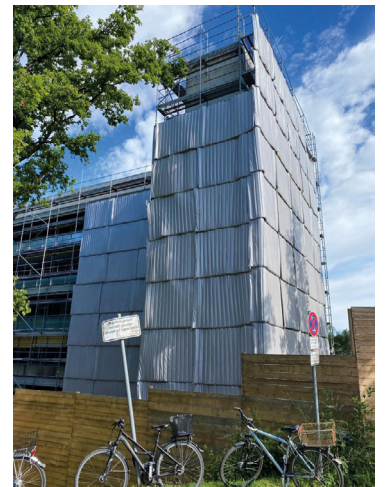
Munich Harlaching, 2020

## DESCRIPTIF DU PROJET

La clinique « München Klinik Harlaching » souhaite créer un espace qui accueillera différentes spécialités et un centre d'urgences dans un nouveau bâtiment. De plus, un lieu de rencontre pour visiteurs et patients sur la terrasse du toit est encore en cours de planification. La phase de construction du nouveau bâtiment moderne de la clinique durera vraisemblablement 4 ans et demi. Après le déménagement de tous les départements, les travaux de démolition ont débuté sur l'ancien bâtiment. La démolition du bâtiment à 5 étages a été réalisée par l'entreprise Sauer BAU. Quelque 25 100 m<sup>3</sup> de béton armé et d'ouvrages de maçonnerie ont été démolis. Le concept de protection contre le bruit retenu nécessitait des mesures, qui garantissaient la protection des patients, des visiteurs et du personnel dans la clinique avoisinante contre le bruit des travaux de démolition.

## SOLUTION

Un échafaudage a été installé sur toute la façade du bâtiment de 20 mètres de haut. Il a servi, d'une part, comme plateforme de travail pour les travaux de démolition et, d'autre part, comme sous-construction de l'écran de protection antibruit Cisilent® type E. La nouvelle variante de location des éléments Cisilent® type E éprouvés est adaptée à la taille des pans d'échafaudage et se fixe à l'aide de sangles à boucles sur les barres de l'échafaudage.



Tous les crédits photos ©Sauer BAU

La démolition a ainsi commencé, étage par étage, à partir du haut. Après la démolition des étages, l'échafaudage a été démonté et le Cisilent® chargé dans le camion. Des conditions de location et de livraison attrayantes ont permis à l'entreprise Sauer BAU de profiter d'une utilisation efficace du système de protection antibruit Cisilent®. Le terrain est maintenant libre et la construction de la nouvelle clinique peut débuter.